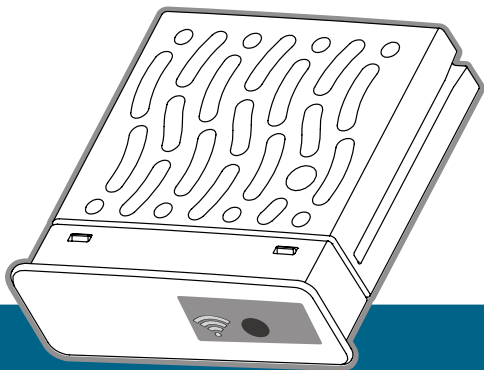


MODUL WAND PRE RIADIACE JEDNOTKY X2™

KRÁTKY NÁVOD

hydrawise.com
hunterindustries.com



Hunter®

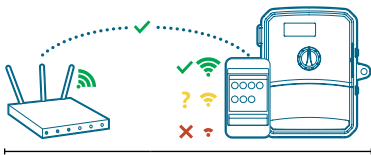
Ďakujeme, že ste si zakúpili zariadenie kompatibilné so systémom



1. Modul WAND umožní pripojiť riadiacu jednotku X2 k internetu prostredníctvom Wi-Fi smerovača. Po pripojení môžete k riadiacej jednotke pristupovať a spravovať ju prostredníctvom smartfónu, tabletu alebo počítača.
2. Potrebujete viac užitočných informácií o tomto produkte? Pozrite si tipy týkajúce sa inštalácie, programovania riadiacej jednotky a ďalšie informácie.

Krok 1: Skontrolujte silu signálu Wi-Fi

Pomocou smartfónu skontrolujte silu signálu požadovaného pripojenia k sieti Wi-Fi na mieste inštalácie riadiacej jednotky. Ak bude signál slabý, pripojenie nebude fungovať. V takomto prípade presuňte riadiacu jednotku alebo smerovač tak, aby došlo k zlepšeniu signálu.



Dôležité:



Vnútročné steny, terénne úpravy a ďalšie prekážky môžu blokovat signál.



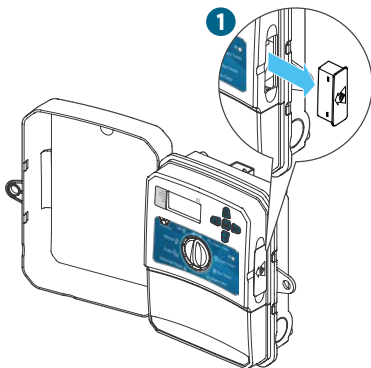
hunter.direct/wandhelp



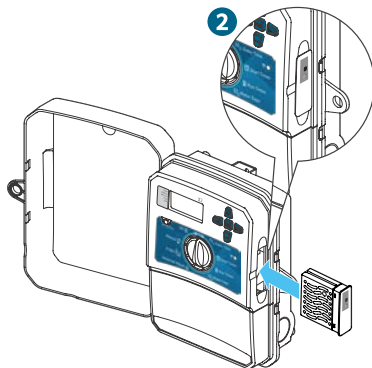
1-800-733-2823

Krok 2: Inštalácia modulu WAND

1. Z radiacej jednotky X2 odstráňte kryt Wi-Fi.



2. Vložte modul WAND.



Po inštalácii modulu WAND deaktivuje funkcie otočného ovládacieho prvku a tlačidiel radiacej jednotky, existujúci plán a nastavenia.

Z radiacej jednotky možno však stále aktivovať manuálne ovládané funkcie, ako je napríklad Start/Stop Station (Spustenie/zastavenie sekcie) a Test All Stations (Test všetkých sekcií).

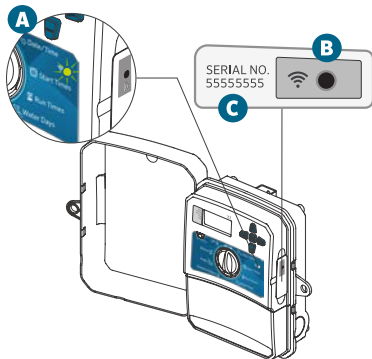
Celé programovanie sa bude odteraz spravovať prostredníctvom cloudového softvéru Hydrowise zo smartfónu, tabletu alebo počítača.

Popis produktu

Krok 3: Použitie modulu WAND s jednotkou X2

Vyhľadajte nasledujúce:

- A. LED kontrolka stavu Wi-Fi
- B. Tlačidlo konfigurácie Wi-Fi
- C. Sériové číslo modulu WAND



Sériové číslo sa používa na povolenie spravovania modulu WAND prostredníctvom systému Hydrawise. Výzva na zadanie sériového čísla sa zobrazí počas procesu online konfigurácie pri pridávaní riadiacej jednotky do vášho účtu systému Hydrawise.

Aby ste zachovali pripojenie k softvéru Hydrawise, počas konfigurácie ponechajte modul WAND nainštalovaný a otočný ovládací prvok nastavený v polohe RUN (PREVÁDZKA). Ak modul WAND odstránite, riadiaca jednotka sa prepne späť na programy a nastavenia nakonfigurované pomocou otočného ovládacieho prvku a tlačidiel.

Aby ste zabezpečili komunikáciu riadiacej jednotky X2 so systémom Hydrawise, musíte otočný ovládací prvok nechať nastavený v polohe Run (Prevádzka). Ak bude ovládací prvok nastavený v akejkoľvek inej polohe, riadiaca jednotka sa nebude dať ovládať na diaľku.

Krok 4: Získanie prístupu k softvéru Hydrawise

Z obchodov Apple® App Store alebo Google Play™ Store si prevezmite aplikáciu Hydrawise alebo sa prihláste na stránku hydrawise.com.



hunter.direct/HydrawiseiOS



hunter.direct/HydrawiseAndroid

Krok 5: Pridanie riadiacej jednotky

Nový používateľ účtu Hydrawise:


1. V aplikácii alebo na stránke hydrawise.com si zaregistrujte nový účet.
2. Po registrácii kliknite na tlačidlo „Let's Get Started“ (Začíname) v e-maile, ktorý vám bol doručený.
3. Znova kliknite na tlačidlo „Let's Get Started“ (Začíname) vo vašej aplikácii Hydrawise alebo na webovej stránke.
4. Podľa nasledujúcich pokynov pridajte riadiacu jednotku X2 do svojho účtu v systéme Hydrawise a pripojte sa k sieti Wi-Fi.

Existujúci používateľ účtu Hydrawise:

1. Prihláste sa do svojej aplikácie Hydrawise alebo na webovej stránke.
2. V kontextovej ponuke My Account (Môj účet) prejdite do časti „My Controllers“ (Moje riadiace jednotky).
3. Kliknite na ikonu + pod zoznamom My Controllers (Moje riadiace jednotky).
4. Podľa nasledujúcich pokynov pridajte riadiacu jednotku X2 do svojho účtu v systéme Hydrawise a pripojte sa k sieti Wi-Fi.




Apple a logo Apple sú ochranné známky spoločnosti Apple Inc. registrované v USA a iných krajinách. App Store je ochranná známka spoločnosti Apple Inc. Google, logo Google, Android a Google Play sú ochranné známky spoločnosti Google LLC.

Resetovanie modulu WAND na výrobné nastavenia




1. Na 5 sekúnd podržte stlačené tlačidlo WAND. Na LCD riadiacej jednotky sa zobrazí „Fdr“ (zresetovanie na výrobné nastavenia).
2. LED modulu sa vypne.
3. Keď zostane natrvalo svietiť oranžová LED kontrolka  a na displeji riadiacej jednotky sa zobrazí „done“ (hotovo), tlačidlo pustite.
4. Vráťte sa do sprievodcu online konfiguráciou v nastaveniach riadiacej jednotky na stránke účtu systému Hydrawise a zopakujte pripojenie modulu WAND k sieti Wi-Fi.

Tipy na rýchle riešenie problémov

Farba svietiacej LED:

-  Modul WAND čaká, aby používateľ doplnil prihlasovacie údaje do siete Wi-Fi.
-  Riadiaca jednotka je online a pripojená k serveru Hydrawise.
-  Bolo zadané nesprávne heslo k sieti Wi-Fi alebo prišlo k výpadku pripojenia k sieti Wi-Fi.
- 5. Prejdite na miesto v dosahu signálu Wi-Fi a vykonajte overenie pomocou smartfónu.
- 6. Skontrolujte, či bol použitý správny názov siete Wi-Fi a heslo.
- 7. Skontrolujte, či sieť Wi-Fi používa pásmo 2,4 GHz (nie 5 GHz).

Farba blikajúcej LED:

-  1 bliknutie: Modul WAND je v režime párovania Bluetooth®.
-  2 bliknutia: Modul WAND je v režime „SAP“ (softvérový prístupový bod).
-  3 bliknutia: Modul WAND je v režime smerovača WPS – PBC.

Pokyny k nastaveniam siete Wi-Fi, ktoré sú dostupné v nastaveniach riadiacej jednotky na stránke účtu systému Hydrawise, sa dozviete v sprievodcovi online konfiguráciou.

Slovné označenie Bluetooth® a zodpovedajúce logá sú registrované ochranné známky spoločnosti Bluetooth SIG Inc. Akékoľvek použitie týchto značiek zo strany spoločnosti Hunter Industries je na základe licencie.

Poháňa nás túžba pomôcť našim zákazníkom uspieť. Vo všetkom, čo robíme, sa skrýva vašeň pre inovácie a vývoj. Veríme však, že v rodine zákazníkov spoločnosti Hunter vás nadchádzajúce roky udrží hlavne náš záväzok poskytovať mimoriadnu podporu.



Gregory R. Hunter, výkonný riaditeľ spoločnosti Hunter Industries



Gene Smith, prezident, zavlažovanie plôch a vonkajšie osvetlenie

HUNTER INDUSTRIES INCORPORATED | *Built on Innovation®*

1940 Diamond Street, San Marcos, California 92078, USA

hunterindustries.com

© 2019 Hunter Industries Inc. Hunter, logo Hunter a všetky ostatné ochranné známky sú majetkom spoločnosti Hunter Industries, zaregistrované v USA a iných krajinách.